

MieCo 2025

みえこ
Mie Consultation Center
for Foreign Residents

がいこくじんそうだん
みえ外国人相談サポートセンター
080-3300-8077
Please call this number for reservation
でんわ よやく
電話で 予約 してください

げつようび きんようび
月曜日～金曜日
Mon. ~Fri. うけつけ
9:00 ~ 16:00 (受付)
どにちしゆく ねんまつねんし やす
土日祝、年末年始は休み

せんもんそうだんかい むりょう 専門相談会 無料

つうやく
・通訳がいます。

でんわ よやく
・電話で予約してください。

にほんご
日本語

べんごし なごやしゆつにゆうこくざいりゆうかんりきよく
1 弁護士 2 名古屋出入国在留管理局

りんしょうしんりし
3 臨床心理士

うら
*裏をみてください。

Professional consultation for foreign residents **FREE**

*Please see reverse side.

英語
English

- ・ We have translator in your language.
- ・ Please call to make a reservation.

1 Lawyer 2 Immigration 3 psychotherapist

Consulta profesional para extranjeros **gratuito**

- ・ Hay traductor en su idioma.
- ・ Llame para hacer reserva.

スペイン語
Español

1 Consulta con abogado
2 Consulta con agente de la oficina de inmigración
3 Consulta con psicoterapeuta

*Vea al reverso.

专家咨询会 **免费咨询**

- ・ 配有翻译。
- ・ 请在三天前致电预约。

中国語
中文

*见背面

1 律师咨询 2 出入境手续咨询
3 心理咨询

Konsulta sa Experto **libre**

- ・ Mayroon interpreter.
- ・ Mangpareserba sa pamamagitan ng telepono.

フィリピン語
Filipino

1 Konsulta sa abogado

2 Konsulta sa kawanihon ng Nagoya regional Immigration.

3 Konsulta sa Psychotherapist.

* Pakitingnan ang likod.

Tư vấn chuyên nghiệp môn **miễn phí tư vấn**

ベトナム語
Tiếng Việt Nam

- ・ Có phiên dịch.
- ・ Vui lòng gọi điện và đặt chỗ

1 Luật sư
2 Cục quản lý xuất nhập cảnh và cư trú Nagoya
3 Chuyên viên tâm lý học lâm sàng

*Xem cả mặt sau

Consulta profissional para estrangeiros **gratuito**

- ・ Há tradutor em seu idioma.
- ・ Ligue para fazer a reserva.

ポルトガル語
Português

1 Consulta com advogado
2 Consulta com agente da oficina de imigração
3 Consulta com psicoterapeuta

*Veja ao verso.



1	Lawyer	Wednesday (水) すいようび ① 13:30~14:30 ② 15:00~16:00		
Apr. 9 th /23 rd	May. 14 th /28 th	Jun. 11 th /25 th	Jul. 9 th /23 rd	
Aug. 6 th /20 th	Sept. 10 th /24 th	Oct. 8 th /22 nd	Nov. 12 th /26 th	
Dec. 3 rd /17 th				
2026	Jan. 14 th /28 th	Feb. 4 th /25 th	Mar. 11 th /25 th	

2	Immigration	Thursday (木) もくようび ① 13:30~14:30 ② 15:00~16:00		
Apr. 10 th	May. 8 th	Jun. 12 th	Jul. 10 th	Aug. 7 th
Sept. 11 th	Oct. 9 th	Nov. 13 th	Dec. 11 th	
2026	Jan. 8 th	Feb. 12 th	Mar. 12 th	

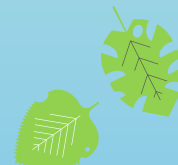
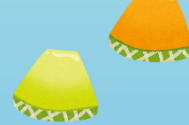
3	Psychotherapist	Thursday (木) もくようび 15:00~16:00		
Apr. 24 th	May. 22 nd	Jun. 26 th	Jul. 24 th	Aug. 28 th
Sept. 25 th	Oct. 23 rd	Nov. 27 th	Dec. 25 th	
2026	Jan. 22 nd	Feb. 26 th	Mar. 26 th	

さいがい じしん たいふう お
災害 (地震・台風) が起きた
じょうほう そうだんまどぐち
ときの 情報・相談窓口:

さいがい じた げん ご し えん
みえ災害時多言語支援センター
Mie Multilingual Disaster Support Center

☎ **080-3300-8077**
✉ **saigai.tagengo.mie@gmail.com**

にほんご 日本語	にほんご やさしい日本語	ポルトガル語 Português
ベトナム語 Tiếng Việt	英語 English	スペイン語 Español



こうえきざいだんほうじん みえけん こくさいこうりゅうざいだん (みえふ)
公益財団法人 三重県国際交流財団 (MIEF)
Mie International Exchange Foundation
津市羽所町700番地 アスト津3F
Tsu-shi Hadokoro-cho 700
UST-TSU 3F URL www.mief.or.jp

- 日本語 にほんご
- 英語 English
- ポルトガル語 Português
- スペイン語 Español
- フィリピン語 Filipino
- 中国語 中文
- 韓国語 한국어
- ベトナム語 Tiếng Việt Nam
- ネパール語 नेपाली भाषा
- インドネシア語 Bahasa Indonesia
- タイ語 ภาษาไทย