

## 1

## Mga Institusyong Medikal

## 1-1

## Mga uri ng institusyong medikal

- Maraming institusyong medikal sa Japan at may kanya-kanyang tungkulin ang bawat isa. Kung hindi malubha ang sakit o sugat ninyo, pumunta kayo sa malapit na klinik sa inyo.
  - Klinik: para sa pagpapagamot ng ordinaryong sakit at sugat
  - Maliit na ospital: para sa pagpapaopera, pagpapaospital at emergency
  - Malaking ospital: para sa kritikal na emergency at advanced na pagpapagamot
- Sa mga ospital at klinik, kailangan ninyong ipakita ang inyong health insurance card. Kapag wala kayong health insurance card, babayaran ninyo ang buong halaga ng pagpapagamot.
- Depende sa sakit o sugat ninyo, hanapin ninyo ang espesyalistang doktor na makakapagsabi sa inyo kung ano talaga ang sakit ninyo at ang paggamot dito, tulad ng mga ito.

<b>Internal medicine</b>	pagpapatingin at pagpapagamot ng mga sakit na umaapekto sa mga internal organ tulad ng digestive, respiratory, circulatory, urinary organ, dugo, endocrine, nerves at iba pa, na hindi nangangailangan ng operasyon. Puwede rin kayong magpatingin at magpagamot para sa sipon o karaniwang sakit.
<b>Surgery</b>	pagpapagamot ng mga internal organ na sanhi ng kanser o sugat
<b>Pediatrics</b>	pagpapagamot ng mga sakit ng bata
<b>Orthopedics</b>	pagpapagamot ng mga bahaging ginagamit sa paggalaw tulad ng buto, kasukasuan (joint), kalamnan (muscle), litid (tendon) at mga nerve na kaugnay sa mga ito
<b>Ophthalmology</b>	pagpapagamot ng mga sakit ng mata
<b>Dentistry</b>	pagpapagamot ng ngipin, orthodontics, endodontics at iba pa
<b>Obstetrics</b>	pagpapatingin kung buntis, tungkol sa panganganak at mga bagong silang na sanggol

## 1-2

## Paghahanap ng mga institusyong medikal

- Puwede kayong maghanap ng institusyong medikal sa mga sumusunod:

- Sa mga newsletter na inilabas ng ward office o city hall ninyo
- Sa internet
- Sa homepage ng Medical Information Net, na galing sa prefecture o city hall ninyo

- \* Bukod pa dito, maaaring hanapin ang medikal na institusyon (mga pangunahing medikal na institusyon na itinalaga ng mga Prefecture na tumatanggap sa mga dayuhan) sa wikang banyaga sa website ng Japan National Tourism Organization (JNTO) para sa mga dayuhang turista sa Japan.

[https://www.jnto.go.jp/emergency/jpn/mi\\_guide.html](https://www.jnto.go.jp/emergency/jpn/mi_guide.html)



- Puwede rin kayong kumonsulta sa mga sumusunod:

- Sa ward office o city hall ninyo
- Sa Medical Safety Support Center (\*)

- \* Itinatag ang mga ito sa humigit-kumulang 400 lokasyon sa mga prefecture, lungsod at mga espesyal na ward na may public health center.

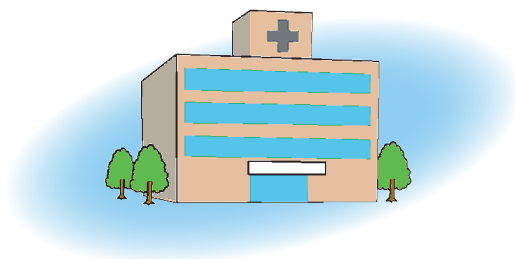
**Pakitingnan ang detalye sa website na ito:**

<https://www.anzen-shien.jp/center/>



- Kung hindi kayo marunong magsalita ng Japanese, puwede kayong kumonsulta sa mga sumusunod.

- Sa ward office o city hall ninyo
- Sa mga international association na malapit sa inyo
- Sa mga non-profit organization (NPO) (Maaaring nakakapagsalita sila ng wika ninyo.)



## 2 Medical Insurance

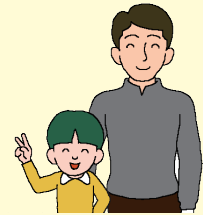
Puwede kayong sumali sa public medical insurance, kahit ano ang nasyonalidad ninyo, kapag nakatira kayo sa Japan. Isa itong sistema na gumagarantiya na makakatanggap ng mataas na standard na pagpapagamot ang kahit sino sa mababang halaga, dahil nagse-share ang lahat sa pagbabayad dito.

### 2-1 Health insurance

#### (1) Mga kailangan sa pagsali

Sa mga nagtatrabaho sa isang kompanya (dapat ipasok ng isang kompanya sa health insurance ang mga empleyado nito) at dapat sumali sa health insurance:

- i. Mga regular na empleyado, chief executive, mga opisyal
- ii. Ang mga tumutugon sa mga sumusunod:
  - Mga nagtatrabaho ng mahigit na 20 oras sa isang linggo
  - Mga inaasahang magtrabaho nang higit sa dalawang buwan;
  - Mga kumikita ng 88,000 yen sa isang buwan
  - Mga hindi estudyante
  - Mga nagtatrabaho sa isang kompanyang may mahigit na 101 empleyado (51 empleyado pagkatapos ng Oktubre 2024)
- iii. Mga nagtatrabaho nang wala pang 30 oras sa isang linggo bilang temporary staff, pero nagtatrabaho nang mahigit sa 3/4 ng lingguhang oras ng pagtatrabaho ng regular na empleyado sa parehong kompanya



#### (2) Insurance premium

Bilang patakaran, nagbabayad ng tig-kakalahati ng health insurance premium ang empleyado at ang kompanya o employer. Hindi kailangang magbayad ng premium ang mga dependent ng naka-insure na empleyado.

#### (3) Mga benefit

##### Mga babayaran ng insured sa pagpapagamot (copayment)

Ito ang porsiyentong babayaran ng insured para sa pagpapagamot:

- Mga batang wala pang 6 taong gulang..... 20%
- Mga bata sa elementary school hanggang sa matandang 69 taong gulang ..... 30%
- Mga matandang 70-74 taong gulang ..... 20% (30% para sa mga nagtatrabaho pa)

### Bayad sa pagpapagamot

- Kapag kapapasok lang ninyo sa kompanya at hindi pa kayo nakakatanggap ng health insurance card
- Kapag bumili kayo ng plaster cast o iba pang aparatong medikal
- Kapag nagpa-acupuncture kayo, nagpa-moxibustion o nagpa-massage, na sinabi ng doktor na kailangan ninyo
- Kapag nagpapagamot kayo sa ibang bansa at iba pa



Babayaran mo muna ang lahat ng halaga ng gastos para sa pagpapagamot atbp. Pagkatapos nito, kung maaprubahan ang aplikasyon, makakatanggap ka ng mga medikal na gastos maliban sa bahagyang pasanin (sariling bayad).

### Bayad sa mahal na pagpapagamot

Isang sistema ito na pagtulong sa gastos ng pagpapagamot na binayaran na (hindi kasama ang pagkain habang nasa ospital at bayad sa kama), kapag ang buong halaga ng pagpapagamot sa isang buwan ay mahigit sa limit na halaga. Sa ganitong kaso, ibabawas ang limit na halaga, at babayaran siya ng sumobra dito.

Iba-iba ang buwanang limit na binabayaran ng naka-insure, depende sa kanyang edad (kung mahigit na 70 taong gulang) at sa kinikita niya.

### Bayad sa medical transport

Kapag naihatid ang isang pasyenteng nahihirapang pumunta sa ospital dahil sa sakit o sugat dahil sinabi ng doktor o dahil sa emergency, makakatanggap siya sa cash ng gastos para sa medical transport niya kapag tumugon siya sa mga sumusunod:

- Kapag ginamot siya sa ospital kung saan siya pumunta
- Kapag ang dahilan ng medical transport niya ay dahil sa sakit o sugat niya at dahil mahirap para sa kanya ang magbiyahe dahil sa sakit o sugat
- Kung may emergency at hindi ito maiiwasan

### Allowance para sa aksidente at sakit

Kapag hindi nakapagtrabaho ng sunud-sunod na 3 araw ang taong naka-insure dahil sa sakit o sugat, ang panahon ng pagbabayad ay 18 buwan mula sa ika-apat na araw na hindi nakapagtrabaho,

### Lump-sum na allowance sa panganganak

Kapag nanganak ang taong naka-insure at ang dependent niya, babayaran ang gastos niya sa panganganak. Bilang patakaran, 500,000 yen ang ibinibigay na allowance para sa bawat bata.

### Maternity leave allowance

Kapag manganganak ang taong naka-insure at nag-leave siya sa trabaho, makakatanggap siya ng allowance para sa panahong ito, mula 42 araw (98 araw kapag kambal o triplet at higit pa) bago ng due date ng panganganak, at 56 araw pagkatapos manganak.

### Allowance para sa pagpapagamot ng pamilya

Kapag nagkasakit o nasugatan ang dependent o kapamilya ng taong naka-insure, mabibigyan siya ng allowance. Ang kondisyon ng pagtanggap ng allowance (kung ano ang babayaran, paraan ng pagtanggap ng allowance, gaano katagal tatanggap at iba pa) ay pareho sa taong naka-insure.

## 2-2

## National health insurance

**(1) Mga kailangan sa pagsali**

- Kailangang sumali sa National Health Insurance ang mga naka-register na residenteng wala pang 75 taong gulang at hindi kasali sa health insurance ng kompanya nila.
- Kailangang sumali sa National Health Insurance ang mga dayuhan, maliban sa mga sumusunod na kaso:

- Mga taong walang 3 buwan ang visa (\*)
- May visa na "Short-term visitor"
- May visa na "Designated activities", at tinutukoy na "nagpapagamot" o "nag-aalaga ng ibang tao araw-araw"
- May visa na "Designated activities", at tinutukoy na "nagsa-sightseeing, recreation at iba pang katulad na aktibidad"
- May visa na "Diplomat"
- Mga taong walang visa
- Mga taong galing sa bansang may social security agreement sa Japan kasama ang health insurance, at may opisyal na certificate na inisyu ng gobyerno ng kanilang bansa, na nagpapakita ng pagiging miembro nila sa social insurance system sa kanilang bansa.



- \* Kahit mas maikli sa 3 buwan ang visa ninyo, puwede kayong sumali sa National Health Insurance kung isa sa mga sumusunod ang visa ninyo, at kung may dokumento kayong nagpapatunay na puwede kayong mananatili sa Japan nang mahigit sa 3 buwan.
- Entertainer
  - Trainee
  - Dependent
  - Designated activities (maliban sa iii at iv sa itaas)

**(2) Paraan ng pagsali at pag-alis**

Puwede kayong sumali sa o umalis sa National Health Insurance, sa ward office o city hall ninyo. Para sa detalye, magtanong kayo sa ward office o city hall ninyo.

(\*) Kailangan ninyong umalis sa National Health Insurance sa mga sumusunod na kaso.

- Kapag lumipat kayo sa ibang city o ward
- Kapag sumali kayo sa health insurance ng kompanya ninyo

**(3) Insurance premium**

Kinukuwenta ang insurance premium ayon sa bawat pamilya, at ang total na babayaran ay depende sa kinikita ng padre de pamilya at kung ilan ang miembro ng pamilya.

- \* Puwedeng bumaba ang insurance premium, depende sa kung bababa ang kinikita at iba pang pangyayari. Para sa detalye, magtanong kayo sa ward office o city hall ninyo.

## (4) Mga benefit

### Mga babayaran ng insured sa pagpapagamot (copayment)

Ito ang porsyentong babayaran ng insured para sa pagpapagamot:

- Mga batang wala pang 6 taong gulang..... 20%
- Mga bata sa elementary school hanggang sa matandang 69 taong gulang ..... 30%
- Mga matandang 70-74 taong gulang ..... 20% (30% para sa mga nagtatrabaho pa)

### Bayad sa pagpapagamot

- Kapag kakasali mo lang sa National Health Insurance at hindi ka pa nakatanggap ng insurance card;
- Kapag bumili kayo ng plaster cast o iba pang aparatong medikal
- Kapag nagpa-acupuncture kayo, nagpa-moxibustion o nagpa-massage, na sinabi ng doktor na kailangan ninyo
- Kapag nagpapagamot kayo sa ibang bansa

Babayaran mo muna ang lahat ng halaga ng gastos para sa pagpapagamot atbp. Pagkatapos nito, kung maaprubahan ang aplikasyon, makakatanggap ka ng mga medikal na gastos maliban sa bahagyang pasanin (sariling bayad).



### Bayad sa mahal na pagpapagamot

Isang sistema ito na pagtulong sa gastos ng pagpapagamot na binayaran na (hindi kasama ang pagkain habang nasa ospital at bayad sa kama), kapag ang buong halaga ng pagpapagamot sa isang buwan ay mahigit sa limit na halaga. Sa ganitong kaso, ibabawas ang limit na halaga, at babayaran siya ng sumobra dito. Iba-iba ang buwanang limit na binabayaran ng naka-insure, depende sa kanyang edad (kung mahigit na 70 taong gulang) at sa kinikita niya.

### Bayad sa medical transport

Kapag mahirap para sa isang pasyente ang pumunta sa ospital dahil sa sakit o sugat, pero kailangan niyang pumunta dahil sa sinabi ng doktor o dahil sa emergency, makakatanggap siya sa cash ng gastos para sa medical transport niya kapag tumugon siya sa mga sumusunod:

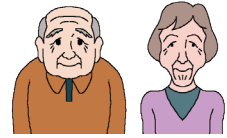
- Kapag ginamot siya sa ospital kung saan siya pumunta
- Kapag ang dahilan ng medical transport niya ay dahil sa sakit o sugat niya at dahil mahirap para sa kanya ang magbiyahe dahil sa sakit o sugat
- Kung may emergency at hindi ito maiiwasan

### Lump-sum na allowance sa panganganak

Kapag nanganak ang taong naka-insure at ang dependent niya, babayaran ang gastos niya sa panganganak. Bilang patakaran, 500,000 yen ang ibinibigay

## (1) Mga kailangan sa pagsali

### Kapag naging 75 taong gulang



- Kailangang sumali sa Medical Insurance Program Para sa Mga Matatanda ang sinumang rehistradong residente sa Japan na 75 taong gulang o higit pa.
- Puwedeng sumali sa programang ito ang sinuman mula 65 - 74 taong gulang, na pinatunayang may kapansanan.
- Kailangan ninyong umalis sa ibang insurance program (National Health Insurance, Health Insurance Associations, Japan Health Insurance Association, Mutual insurance Association at iba pa).
- Kailangang sumali ang lahat ng dayuhang 75 taong gulang o higit pa sa programang ito, maliban sa mga sumusunod na kaso:

- Mga taong hindi aabot sa 3 buwan ang visa (\*)
- May visa na "Short-term visitor"
- May visa na "Designated activities", at tinutukoy na "nagpapagamot" o "nag-aalaga ng ibang tao araw-araw"
- May visa na "Designated activities", at tinutukoy na "nagsa-sightseeing , recreation at iba pang katulad na aktibidad"
- May visa na "Diplomat"
- Mga taong walang visa
- Mga taong galing sa bansang may social security agreement sa Japan kasama ang health insurance, at may opisyal na certificate na inisyu ng gobyerno ng kanilang bansa, na nagpapakita ng pagiging miembro nila sa social insurance system sa kanilang bansa.

\* Kahit mas maikli sa 3 buwan ang visa ninyo, puwede kayong sumali sa National Health Insurance kung isa sa mga sumusunod ang visa ninyo, at kung may dokumento kayong nagpapatunay na puwede kayong mananatili sa Japan nang mahigit sa 3 buwan.

- Entertainer
- Trainee
- Dependent
- Designated activities (maliban sa iii at iv sa itaas)

## (2) Paraan ng pagsali at pag-alis

Puwede kayong sumali sa National Health Insurance sa ward office o city hall ninyo. Para sa detalye, magtanong kayo sa ward office o city hall ninyo. Kailangan ninyong umalis sa National Health Insurance kapag lumipat kayo sa ibang ward, city o prefecture.

### (3) Insurance premium

Ang insurance premium ay ang kabuuan ng pare-parehong halagang binabayaran ng mga naka-insure sa sistema.

Puwedeng bumaba ang insurance premium kapag dependent ang miembro employees' health insurance, o kapag bumaba ang kinikita niya at iba pang dahilan. Para sa detalye, magtanong kayo sa ward office o city hall ninyo.

### (4) Mga benefit

#### Mga babayaran ng naka-insure sa pagpapagamot (copayment)

Kapag nagpapagamot kayo at may insurance kayo, 10% ng buong halaga ang babayaran ninyo. Pero kapag kumikita pa kayo, 30% ang babayaran ninyo.

Mula Oktubre 1, 2022, ang mga may kita na higit sa isang tiyak na antas, maliban sa mga may kita na katumbas ng mga aktibong manggagawa, ay kailangang magbayad ng 10% hanggang 20%.

#### Bayad sa pagpapagamot

- Kapag kapapasok lang ninyo sa kompanya at hindi pa kayo nakakatanggap ng health insurance card
- Kapag bumili kayo ng plaster cast o iba pang aparatong medikal
- Kapag nagpa-acupuncture kayo, nagpa-moxibustion o nagpa-massage, na sinabi ng doktor na kailangan ninyo
- Kapag nagpapagamot kayo sa ibang bansa

Babayaran mo muna ang lahat ng halaga ng gastos para sa pagpapagamot atbp. Pagkatapos nito, kung maaprubahan ang aplikasyon, makakatanggap ka ng mga medikal na gastos maliban sa bahagyang pasanin (sariling bayad).

#### Bayad sa mahal na pagpapagamot

Isang sistema ito na pagtulong sa gastos ng pagpapagamot na binayaran na (hindi kasama ang pagkain habang nasa ospital at bayad sa kama), kapag ang buong halaga ng pagpapagamot sa isang buwan ay mahigit sa limit na halaga. Sa ganitong kaso, ibabawas ang limit na halaga, at babayaran siya ng sumobra dito. Iba-iba ang buwanang limit na binabayaran ng naka-insure, depende sa kanyang edad (kung mahigit na 70 taong gulang) at sa kinikita niya.

#### Bayad sa medical transport

Kapag mahirap para sa isang pasyente ang pumunta sa ospital dahil sa sakit o sugat, pero kailangan niyang pumunta dahil sa sinabi ng doktor o dahil sa emergency, makakatanggap siya sa cash ng gastos para sa medical transport niya kapag tumugon siya sa mga sumusunod:

- Kapag ginamot siya sa ospital kung saan siya pumunta
- Kapag ang dahilan ng medical transport niya ay dahil sa sakit o sugat niya at dahil mahirap para sa kanya ang magbiyahe dahil sa sakit o sugat
- Kung may emergency at hindi ito maiiwasan





## 3

## Mga Gamot

- Makakabili ng mga gamot sa parmasya at botika.
- Ginagamit sa paggagamot ng sakit at sugat ang mga gamot. Pero dahil sa may side-effect ang ibang gamot, mag-ingat kayo sa paggamit ng mga ito.
- Kung may tanong kayo tungkol sa gamot, kumonsulta kayo sa pharmacist o sa registered drug seller sa botika
  - \* Nagtitinda rin ng ilang over-the-counter (OTC) na gamot ang registered drug seller.

### 3-1

#### Mga parmasya

Ibinibigay ng pharmacist ang gamot pagkatapos magbigay ng gabay sa kung paano ito inumin. Makakabili rin ng mga over-the-counter na gamot dito.

### 3-2

#### Mga botika

Makakabili ng over-the-counter na gamot sa mga botika, pero hindi makakakuha ng niresetang gamot dito.

