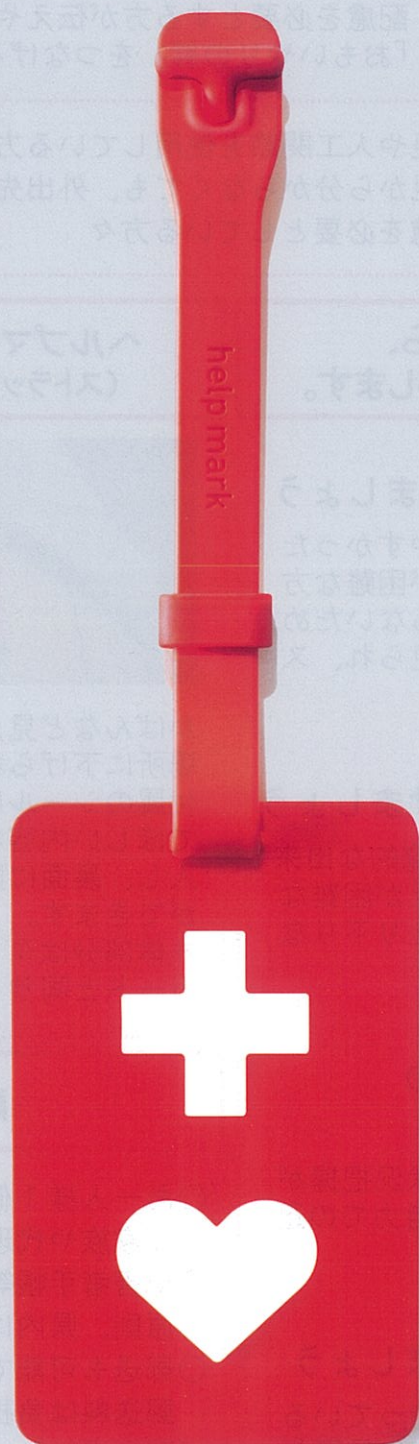


ヘルプマークを知っていますか？

援助が必要な方のためのマークです。



外見からは分からなくても援助が必要な方がいます。
このマークを見かけたら、電車内で席をゆずる、
困っているようであれば声をかける等、
思いやりのある行動をお願いします。

ヘルプマーク(ストラップ)・ヘルプカードの入手方法など、ヘルプマークに関するお問い合わせは、下記にお願いします。

※ヘルプマーク(ストラップ) サイズ 本体部分 縦85ミリ 横53ミリ ストラップ部分 112ミリ

三重県 子ども・福祉部 地域福祉課 ユニバーサルデザイン班

電話：059-224-3349 FAX：059-224-3085 メール：ud@pref.mie.jp

ウェブサイト：<http://www.pref.mie.lg.jp/UD/hp/> 



ヘルプマークでつながるおもいやりの絆

援助や配慮を必要としている方のための
「ヘルプマーク」の普及に取り組んでいます。

「ヘルプマーク」は、配慮を必要とする方が伝えやすく、支援をできる方が気づきやすくなる、「おもいやりの絆」をつなげるマークです。



お使い になれる 方

義足や人工関節を使用している方、内部障がいや難病の方など、外見から分からなくても、外出先や避難先で周囲からの援助や配慮を必要としている方々

ヘルプマークを見かけたら、 おもいやりのある行動をお願いします。

電車やバスの中では 席を譲りましょう

外見では健康に見えても、疲れやすかったり、つり革につかまり続けることが困難な方がいます。また、外見からは分からないため、優先席に座っていると不審な目で見られ、ストレスを受けることがあります。

駅や商業施設等では、声をかけましょう

交通機関の運行の乱れなど、突発的な出来事に対して臨機応変に対応することが困難な方や、立ち上がる、歩く、階段の上り下りなどの動作が困難な方がいます。

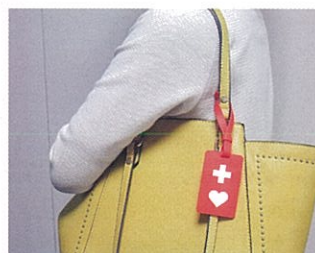
災害時は安全に避難するための 支援をしましょう

視覚や聴覚に障がいがあるなど状況把握が難しい方や、肢体不自由な方など自力での迅速な避難が困難な方がいます。

発作や急な体調不良に対応しましょう

ヘルプマーク・ヘルプカードを持っている人がパニックや発作、急な体調不良に見舞われたときは、カードや裏面シールの記載内容を周囲の人が確認し、適切な配慮を行ったり、緊急連絡先に連絡するなどの対応をしましょう。

ヘルプマーク (ストラップ)



かばんなど見えやすい場所に下げられます。付属のシールに支援してほしい内容などを記入し、裏面に貼ることができます。（樹脂製、本体部分はクレジットカードと同サイズ）

ヘルプカード



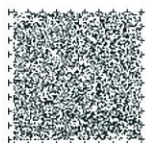
緊急連絡先や支援してほしい内容などを記入して、財布などに入れておき、災害時や困ったときに見せて、配慮をお願いしやすくなります。（紙製、クレジットカードと同サイズ）

配布方法・配布場所

- お一人様1個、必要な方に無料配布しています。
- ご家族や代理人の方の受取も可能です。
- 障害者手帳等の提示は不要です。
- 原則、県内にお住まいの方に限ります。
- 郵送も可能です。（受付は県庁地域福祉課のみ。郵送料は負担願います）

【配布場所】

- 三重県庁2階地域福祉課、各県福祉事務所
各県保健所、県障害者相談支援センター
- 県内各市町福祉担当窓口



【お問い合わせ】

三重県 子ども・福祉部 地域福祉課 ユニバーサルデザイン班
電話：059-224-3349 FAX：059-224-3085 メール：ud@pref.mie.jp
ウェブサイト：<http://www.pref.mie.lg.jp/UD/hp/>